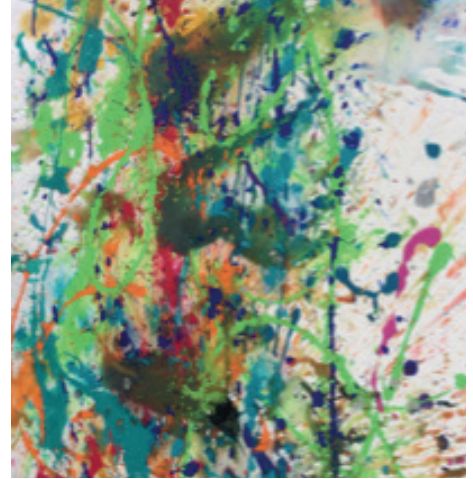


Entreprenöriellt förhållningssätt

Entreprenörskap är det perspektiv som går som en röd tråd genom samtliga reformer inom hela utbildningsväsendet. Att vara entreprenöriell och att ha ett entreprenöriellt förhållningssätt innebär att ha ett öppet, nyfiket och utforskande förhållningssätt.

Utbildningen syftar till att stödja kommuner, förskolor och skolor i att utveckla ett entreprenöriellt förhållningssätt som leder fram till ett ökat entreprenörskap. Hur man kan organisera sin verksamhet så att entreprenörskapet får plats att växa och som leder fram till att barn och elevers motivation och initiativförmåga ökar.



Målgrupp

Skolledare, pedagoger, lärare och andra intresserade av att utveckla ett entreprenöriellt förhållningssätt

Mål

Efter avslutad utbildning har deltagarna ökat sin förståelse för;

- Vad olika entreprenöriella begrepp innehåller, betyder och tar sig uttryck i vardagspraktiken.
- Vad en entreprenöriell organisation och ett entreprenöriellt förhållningssätt innebär.
- Vad det innebär att driva ett långsiktigt förändringsarbete från nuläge till vision och målbild.

Innehåll

- Samtalsledarrollen - teori och praktik
- Erfarenhetslärande och kollegiala samtal
- Samtalsmetoder – Att ställa fördjupande frågor
- Kommunikation – avvärjningsmekanismer
- Grupprocesser – jag och min omvärld
- Reflektion
- Beskrivande feedback
- Att leda ett förändringsarbete från nuläge till vision och målbild

Arbetsformer

Under utbildningen varvas teori med praktiska övningar och hemuppgifter.

Vid intresse kontakta

Susanne Bertelsen

Mail: susanne@pilou.se

Tfn: 0709-444418

” *Ett öppet, nyfiket, utforskande förhållningssätt.*